

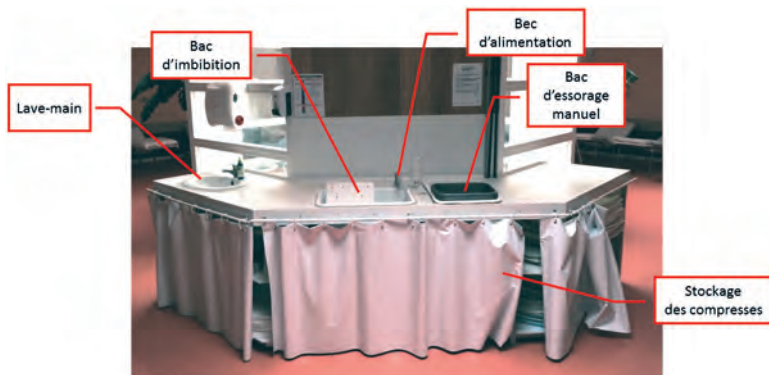
# PRIX AFTh

## Dispositif d'essorage automatique de compresses froides

P. Aguas  
THERMES DE ROCHEFORT

17 650 curistes  
1 370 000 soins dispensés  
75 000 soins de compresses froides (code 409)  
4 agents thermaux dédiés à ce soin.

### ■ L'ancien dispositif



#### Les différentes étapes de l'ancien principe :

Lavage des mains → Récupération d'une compresse → Pliage  
→ Essorage → Application

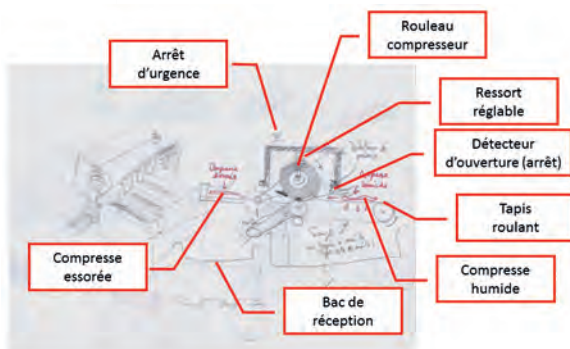
#### Conséquence de l'ancien principe :

- Des Troubles Musculo Squelettiques potentiels  
75 000 soins par an (4 compresses / curiste) = 300 torsions / jour / agent
- Un risque sanitaire identifié lors de la torsion  
Friction des mains sur la compresse (risque de manu portage)
- Une image peu moderne

### ■ Objectif du nouveau procédé :

- Réduire les manipulations (fatigue)
- Respecter le principe de «marche en avant»
- Améliorer les conditions de travail
- Etre ergonomique et silencieux
- Limiter le temps d'essorage
- Faire appel à des matériaux adaptés et conformes
- Etre visuellement moderne

### ■ Conception du dispositif



# AFTh

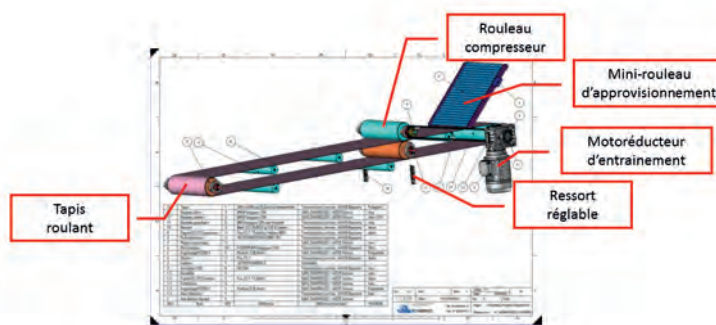
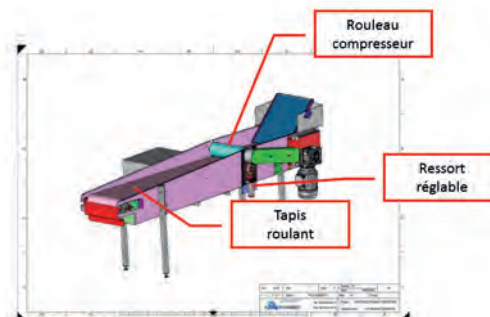
# PRIX AFTH

## Dispositif d'essorage automatique de compresses froides

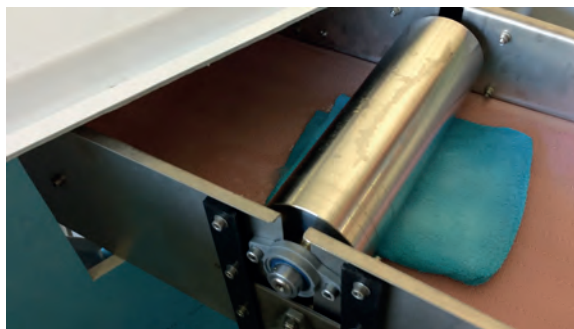
THERMES DE ROCHEFORT

### ■ Conception du dispositif (suite)

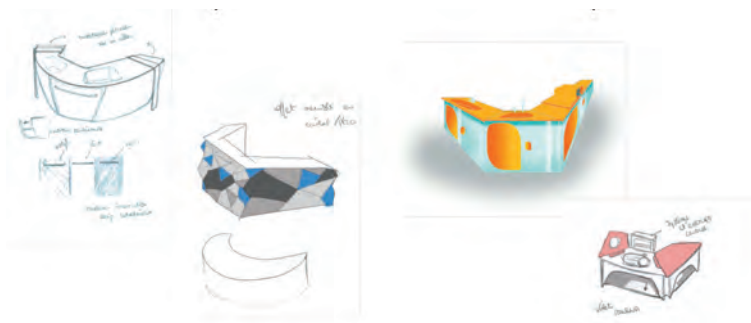
La modélisation 3D



Et derniers réglages en atelier



Le dessin du meuble



# Afth

# PRIX AFTH

## Dispositif d'essorage automatique de compresses froides

THERMES DE ROCHEFORT

Idée originale et maîtrise d'œuvre :  
THERMES DE ROCHEFORT

Dessin du meuble :  
AÏGA Design (Mont de Marsan-40)

Fabrication du meuble :  
POLI CONTACT (Tarnos-40)

Fabrication de la machinerie :  
DARRIGUES (Tarnos-40)

Surfaces blanches :  
Polyester finition gelcoat

Châssis de la machinerie :  
Inox 316L

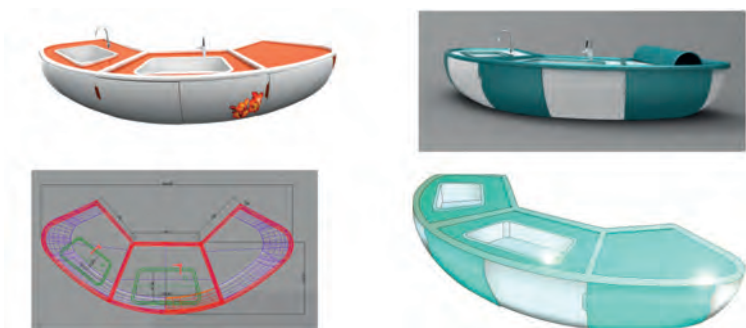
Tapis maille chevron : Polyester

Engrenage motoréducteur : PVC

Rouleaux compresseurs et porteurs :  
Inox 316L

Mini-rouleaux : Inox 316L

Le dessin du meuble (suite) :



Réalisation finale de l'essoreuse automatique :



### ■ En conclusion

- la fatigue et les TMS ont été largement réduits à l'étape de l'essorage (remarqué par le CHSCT et le médecin du travail) ;
- les analyses microbiologiques réalisées sur les surfaces à de multiples reprises sont satisfaisantes ;
- des retours patients très positifs sur l'esthétique et les nouvelles conditions de travail des agents ;
- le coût final s'élève à 35 000 € HT.

# AFTH